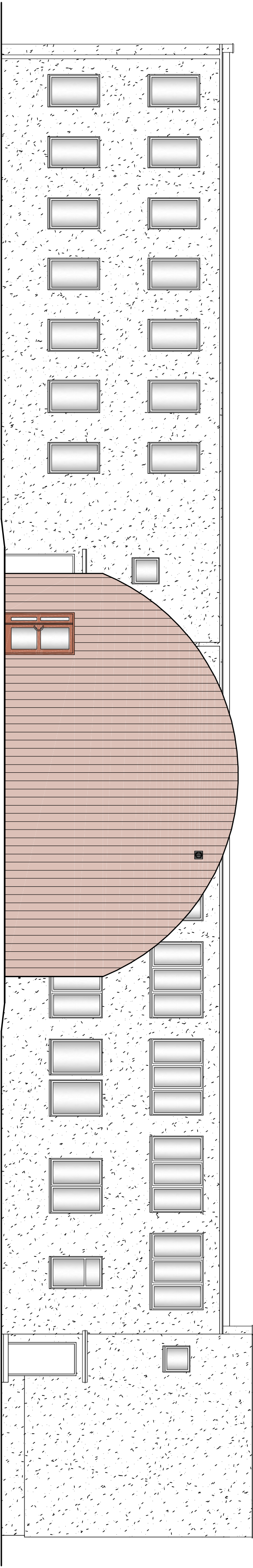


RZUT ELEWACJI PÓŁNOCNEJ – OBRYS ELEMENTÓW SZKOŁY



RZUT ELEWACJI PÓŁNOCNEJ

INWESTOR:		JEDNOSTKA PROJEKTOWA:	
GMINA GRODKÓW ul. Warszawska 29 49-200 Grodzów		PROBUD OBŚLUGA PROCESU BUDOWLANEGO inż. Robert Sobstyl	
TEMAT:		49-200 Grodzów, ul. Rynek 11/2 tel. 600 286 091	
Budowa sali gimnastycznej wraz z zapleczem sanitarno-azulinowym i łącznikiem. Kuchnia, Gmina Grodzów dz. nr 523/6			
FAZA PROJEKTU:		BRANŻA:	
PROJEKT WYKONAWCZY		ARCHITEKTURA	
ZESPÓŁ PROJEKTOWY:		DATA:	
mgr inż. Ewa Berthold-Mojewska upr. nr 210/92/Op w specjalności architektonicznej		luty 2017	
OPRACOWAŁ:		SKALA:	
inż. Robert Sobstyl inżynier Budownictwa Lądowego o specjalności konstrukcyjno-budowlanej		1:100	
		TYTUŁ RYSUNKU:	
		RZUT ELEWACJI PÓŁNOCNEJ SALI GIMNASTYCZNEJ WRAZ Z ZAPLECZEM SOCIALNYM I ŁĄCZNIKIEM	
		NUMER RYSUNKU:	
		A-08	